

G-ZI.: 08-TAAS-0515/E25
D-Nr.: 500179/0000
A-Nr.:



Teilegutachten TGA-Art-9

Nr. 08-TAAS-0515/E25

TÜV AUSTRIA GMBH

Geschäftsstelle:
Deutschstraße 10
1230 Wien/Österreich
W: www.tuv.at

Business Area
AUTOMOTIVE

Ansprechpartner:
Rainer SCHARFY
rainer.scharfy@tuv.at

TÜV®

über die Vorschriftsmäßigkeit eines Fahrzeuges bei bestimmungsgemäßem Ein- oder Anbau von Teilen gemäß § 19 Abs. 3 Nr. 4 StVZO

für den Änderungsumfang : Lenkerhalter
vom Typ : Rizoma-LH
des Herstellers : Rizoma srl
Via Quarto 30-34
I – 21010 Ferno (VA)

0. Hinweise für den Fahrzeughalter

Unverzögliche Durchführung und Bestätigung der Änderungsabnahme

Durch die vorgenommene Änderung erlischt die Betriebserlaubnis des Fahrzeuges, wenn nicht unverzüglich die gemäß StVZO § 19 Abs. 3 vorgeschriebene Änderungsabnahme durchgeführt und bestätigt wird oder festgelegte Auflagen nicht eingehalten werden! Nach der Durchführung der technischen Änderung ist das Fahrzeug unter Vorlage dieses Teilegutachtens unverzüglich einem amtlich anerkannten Sachverständigen oder Prüfer einer Technischen Prüfstelle oder einem Prüfingenieur einer amtlich anerkannten Überwachungsorganisation zur Durchführung und Bestätigung der vorgeschriebenen Änderungsabnahme vorzuführen.

Einhaltung von Auflagen und Hinweisen

Die unter III. und IV. aufgeführten Auflagen und Hinweise sind dabei zu beachten.

Mitführen von Dokumenten

Nach der durchgeführten Abnahme ist der Nachweis mit der Bestätigung über die Änderungsabnahme mit den Fahrzeugpapieren mitzuführen und zuständigen Personen auf Verlangen vorzuzeigen; dies entfällt nach erfolgter Berichtigung der Fahrzeugpapiere.

Berichtigung der Fahrzeugpapiere

Die Berichtigung der Fahrzeugpapiere durch die zuständige Zulassungsbehörde ist durch den Fahrzeughalter entsprechend der Festlegung in der Bestätigung der ordnungsgemäßen Änderung zu beantragen.

Weitere Festlegungen sind der Bestätigung der ordnungsgemäßen Änderung zu entnehmen.

Prüfstelle,
Inspektionsstelle,
Technischer Dienst
(BMVIT, KBA, NSAI)

Sitz:
Deutschstraße 10
1230 Wien/Österreich

**weitere
Geschäftsstellen:**
www.tuv.at/standorte

I. Verwendungsbereich

- siehe Anlage 1

Weitere erforderliche Angaben oder Einschränkungen zum Verwendungsbereich an Fahrzeugen:

- Keine

II. Beschreibung des Änderungsumfanges / der Teile

Lenkerhalter

Typ	: Rizoma-LH
Ausführungen	: siehe Anlage 1
Kennzeichnungen	: RIZOMA + Ausführungsbezeichnung, siehe Anlage 1
Ort der Kennzeichnung	: seitlich, unten
Art der Kennzeichnung	: Gravur oder geätzt

Technische Daten

Hauptabmessungen	: siehe Anlage 1
Werkstoff	: Alulegierung 6082T6
Befestigung	: an den serienmäßigen Befestigungspunkten

III. Hinweise zur Kombinierbarkeit mit weiteren Änderungen

Hinsichtlich der Kombinierbarkeit mit anderen möglichen Umrüstmaßnahmen gibt es folgende Einschränkungen:

- Die Verwendung von geprüften Austauschbremsleitungen mit entsprechendem Teilegutachten oder ABE ist zulässig.
- Die Lenkerhalter wurden in Verbindung mit den in der Anlage 1 aufgeführten Lenkern geprüft (Serienlenker bzw. Rizoma Lenker MA005; MA006; MA007; MA008; MA009; MA010; MA011; MA015; MA016; MA022 und MA026 mit separatem Teilegutachten).

IV. Hinweise und Auflagen

Auflagen und Hinweise für den Hersteller

- Dieses Teilegutachten ist den Teilen mitzuliefern. Bei Verkleinerung ist auf die Lesbarkeit zu achten.
- Mit der Beigabe des Teilegutachtens bescheinigt der Hersteller die Übereinstimmung von Prüfmuster und Handelsware. Es ist eine Montageanleitung zur Verfügung zu stellen.

Auflagen und Hinweise für den Anbau

- Alle Leitungen und Bowdenzüge müssen so verlegt sein, dass sie bei allen Lenk- und Einfederbewegungen knick- und spannungsfrei sind sowie ausreichender Abstand zu Scheuerstellen vorhanden ist. Bei vollem Lenkeinschlag, bei laufendem Motor, nach beiden Seiten darf sich die Motordrehzahl nicht ändern. Die Drehmomentangaben des Herstellers sind zu beachten.
- Es ist auf eine funktionsgerechte Lage aller am Lenker befindlichen Bedienteile, auch bei vollem Lenkeinschlag zu achten.
- Es ist auf eine funktionsgerechte Lage aller am Lenker befindlichen Bedienteile, auch bei vollem Lenkeinschlag zu achten. Der HBZ und der Vorratsbehälter müssen sich in funktionsgerechter Arbeitslage befinden.
- Nach der Montage ist eine Funktionskontrolle der Bremse, Kupplung, Gasgriff, Beleuchtung und Hupe durchzuführen.

Auflagen und Hinweise für die Änderungsabnahme

- Der fachgerechte Anbau der Lenkerhalter ist zu überprüfen.
- Die Auflagen und Hinweise für den Anbau sind dabei zu beachten.

Auflagen und Hinweise für den Fahrzeughalter

- Die unter Punkt 0 auf Seite 1 dieses Teilegutachtens aufgeführten Hinweise sind zu beachten.
- Die Montage hat in einer Fachwerkstatt zu erfolgen.
- Die Hinweise und Auflagen für den Anbau sind zu beachten.

Berichtigung der Fahrzeugpapiere

Eine Berichtigung der Fahrzeugpapiere ist erforderlich, aber zurückgestellt. Sie ist der zuständigen Zulassungsbehörde bei deren nächster Befassung mit den Fahrzeugpapieren durch den Fahrzeughalter zu melden. Folgendes Beispiel für die Eintragung wird vorgeschlagen:

Feld	Eintragung
22	FAHRZEUG IST AUSGERÜSTET MIT LENKERHALTERUNG DES HERSTELLERS RIZOMA SRL; KENNZEICHNUNG__ (SIEHE ANLAGE 1); RIZOMA SONDERLENKER: MA005, MA006, MA007, MA008, MA009, MA010, MA011, MA015, MA022 ODER MA026 (SEPARATES TEILEGUTACHTEN); ZUORDNUNG, SIEHE ANLAGE 1*****

V. Prüfgrundlagen und Prüfergebnisse

Der Lenkerumbau wurde gemäß §38 StVZO, Richtlinie für die Prüfung von Sonderlenkern für Krad, Kleinkrad und FmH. BMV/StV 13 / 36.25.10-07 vom 22.8.1978, VkB I S 366 sowie dem VdTÜV Merkblatt 763 (Stand 01.2011) für die Prüfung von Sonderlenkern für zwei- und dreirädrige Kraftfahrzeuge geprüft. Er entspricht den Forderungen dieser Richtlinien und den Bestimmungen der StVZO.

Betriebsfestigkeit Lenker

Die Betriebsfestigkeit des Lenkers mitsamt Klemmung wurde durch Festigkeitsprüfungen gemäß § 38 StVZO und dem VdTÜV Merkblatt 763 (Stand 01.2011) für die Prüfung von Sonderlenkern für zwei- und dreirädrige Kraftfahrzeuge nachgewiesen.

Fahrverhalten und Bremsverhalten im leeren und beladenen Zustand

Bei Fahrdynamikprüfungen bis zur bauartbedingten Höchstgeschwindigkeit konnten keine negativen Auswirkungen auf das Fahr-, Lenk- und Bremsverhalten an den Prüffahrzeugen festgestellt werden.

Die Dosierbarkeit der Bremsen ist gewährleistet.

Die Prüffahrzeuge blieben bei allen Bremsprüfungen stabil.

Anforderungen an die Steuerfähigkeit, Kurvenfahr-Eigenschaften und Wendefähigkeit

Die Anforderungen der VO (EU) 3/2014 (Anhang XIV) werden erfüllt.

Anbau

Der Anbau ist dauerhaft und sicher. Die Gefahr oder Schwere von Verletzungen wird durch den Anbau nicht vergrößert.

Lichttechnische Einrichtungen / Sicht auf Instrumente und Kontrollleuchten

Die vorgeschriebenen lichttechnischen Einrichtungen werden durch den Anbau der Bauteile in ihrer Wirkung nicht beeinträchtigt.

Die Sicht auf die vorgeschriebenen Instrumente- u. Kontrollleuchten wird nicht beeinträchtigt.

Bedienteile und Anbauteile am Lenker

Die Funktion der Bedienteile und die Funktionsgerechte Arbeitslage der am Lenker befindlichen Bauteile wird nicht beeinträchtigt. Hauptbremszylinder und Vorratsbehälter liegen, unter Beachtung der Montageanleitung, in funktionsgerechter Arbeitslage.

Äußere Gestaltung

Die Vorschriften des §30 und 30c StVZO, 97/24/EG Kapitel 3 sowie die Richtlinie über die Beschaffenheit und Anbringung der äußeren Fahrzeugteile sind erfüllt. Fahrzeuge die nach VO (EU) 168/2013 genehmigt sind genügen hinsichtlich der vorstehenden Außenkanten den Anforderungen der VO (EU) 44/2014 Anhang VIII.

Lenkeinschlag, Anforderungen hinsichtlich der Sicherungen gegen unbefugte Benutzung

Der maximale Lenkeinschlag wird nicht beeinträchtigt, ausreichende Freiräume der Lenker zu anderen Fahrzeugteilen sind gewährleistet. Die Sicherung gegen unbefugte Benutzung wird nicht beeinträchtigt. Die Anforderungen der VO (EU) 44/2014 (Anhang VI) werden erfüllt.

Ablesbarkeit der Fahrzeugidentnummer

Durch den Anbau des Sonderlenkers wird die Ablesbarkeit der Fahrgestellnummer nicht beeinträchtigt.

Sichtfeld durch Rückspiegel

Die Forderungen der Richtlinie 97/24/EG Kapitel 4 Anhang III bzw. ECE R81 werden erfüllt.

VI. Anlagen

Anlage 1:	Verwendungsbereich / Zuordnung	(25 Seiten)
Anlage 2:	Fotoblatt	(7 Seiten)

VII. Schlussbescheinigung

Es wird bescheinigt, dass die im Verwendungsbereich beschriebenen Fahrzeuge nach der Änderung und der durchgeführten und bestätigten Änderungsabnahme unter Beachtung der in diesem Teilegutachten genannten Hinweise/Auflagen insoweit den Vorschriften der StVZO in der heute gültigen Fassung entsprechen.

Der Hersteller (Firma Rizoma Srl) hat den Nachweis (Zertifizierung Reg. Nr. 44 102 190228, Zertifizierungsstelle des TÜV NORD) erbracht, dass er ein Qualitätssicherungssystem gemäß Anlage XIX, Abschnitt 2 StVZO, unterhält.

Das Teilegutachten verliert seine Gültigkeit bei technischen Änderungen an den Fahrzeugteilen oder wenn vorgenommene Änderungen an dem beschriebenen Fahrzeugtyp die Verwendung der Teile beeinflussen sowie bei Änderung der gesetzlichen Grundlagen.

Teilegutachten dürfen nach dem 19.06.2025 nicht mehr neu erstellt bzw. fortgeschrieben werden. Das vorliegende Teilegutachten ist daher nicht mehr unmittelbar verwendbar für Fahrzeuge mit Genehmigungsdatum nach dem 19.06.2025.

Das Teilegutachten umfasst die Seiten 1 bis 5 und die unter VI. aufgeführten Anlagen und darf nur im vollen Wortlaut vervielfältigt und weitergegeben werden.

Das Prüflabor ist als Technischer Dienst entsprechend EG-FGV für das Typpengehmigungsverfahren des Kraftfahrt-Bundesamtes unter der Registrier-Nr. KBA-P 0126 anerkannt.

Die Prüfergebnisse und Feststellungen beziehen sich nur auf die gegenständlichen Prüfobjekte.

Filderstadt, 21.05.2025

TÜV AUSTRIA GMBH

Der Prüfer
Test Engineer



Rainer SCHARFY



Verwendungsbereich

Fahrzeughersteller	Fz. Typ	Handelsbezeichnung	ABE / EG-BE-Nr.	Höhe über Gabelbrücke bis Mitte der Einspannstelle	Lenkerklemmung	Lenkerausführung	Lenker Ø an der Einspannstelle
APRILIA	KG1	TUONO V4 1100RR TUONO V4 1100 FACTORY	e1*168/2013*00125	42 mm	AZ402 Serie	MA006	28,6mm
	KZ	TUONO V4; V4 FACTORY	e49*168/2013*00068	42 mm	AZ402 Serie	MA006	28,6mm

Fahrzeughersteller	Fz. Typ	Handelsbezeichnung	ABE / EG-BE-Nr.	Höhe über Gabelbrücke bis Mitte der Einspannstelle	Lenkerklemmung	Lenkerausführung	Lenker Ø an der Einspannstelle
BMW	BMW 259	R850R	G239	24mm	AZ405	MA005	28,6mm
	R21	R850R, R1150R	e1*92/61*0041			MA006	
	R12	R1200GS	e1*2002/24*0199			MA008	
	RHP2	HP2 MEGAMOTO	e1*2002/24*0254			MA009	
	R11R	R850R, R1150R	e1*2002/24*0216			MA010	
						MA011	
	B05	F800GS, F800 GS ADVENTURE	e1*2002/24*0352	45mm	AZ450	Serie	28,6mm
	4G85	F850GS	e1*168/2013*00058	45mm	AZ450	Serie	28,6mm
	GG13	R 1300 GS	e1*168/2013*00326	25mm	ZBW111	Serie	28,6mm
	GG13r	R 1300 GS	e1*168/2013*00327	25mm	ZBW111	Serie	28,6mm
	R12	R1200GS, R1200 GS ADVENTURE	e1*2002/24*0584	45mm	AZ451	Serie	32 mm
	R12	R1200GS, R1200 GS ADVENTURE	e1*2002/24*0199	42mm 60mm	AZ402 AZ403	MA005 MA006 MA010 MA011	28,6mm
	1G12	R1200GS, R1200 GS ADVENTURE	e1*168/2013*00006	45mm	AZ451	Serie	32 mm
	1G13	R1250GS HP, R1250GS ADVENTURE R1250GS ULTIMATE EDITION	e1*168/2013*00071	45mm	AZ451	Serie	32 mm
	1G13IND	R1250GS HP, R1250GS ADVENTURE, R1250GS ULTIMATE EDITION	e1*168/2013*00169	45mm	AZ451	Serie	32 mm
	5G31	G310GS	e1*168/2013*00052	42mm 60mm	AZ402 AZ403	MA009	28,6mm
	5R31	G310R	e1*168/2013*00017	42mm 60mm	AZ402 AZ403	MA009	28,6mm

Fahrzeughersteller	Fz. Typ	Handelsbezeichnung	ABE / EG-BE-Nr.	Höhe über Gabelbrücke bis Mitte der Einspannstelle	Lenkerklemmung	Lenkerausführung	Lenker Ø an der Einspannstelle
BMW	R1ST	R NINE T	e1*2002/24*0230	40mm	AZ452 Serie	MA005 MA006 MA008 MA009 MA010 MA011 MA015 Serie	28,6mm
	1N12	R NINE T	e1*168/2013*00009	40mm	AZ452 Serie	MA011 Serie	28,6mm
	1N12	R NINE T SCRAMBLER R NINE T URBAN G/S	e1*168/2013*00009	40mm 62mm 62mm	AZ452 AZ453 AZ454	Serie	28,6mm
	1N12	R NINE T URBAN G/S	e1*168/2013*00009	62mm	AZ453	Serie	28,6mm
	1N12	R NINE T URBAN G/S	e1*168/2013*00009	62mm	AZ454	Serie	28,6mm
	1N12	R NINE T PURE	e1*168/2013*00009	40mm	AZ452	Serie	28,6mm
	RN12	R NINE T	e1*168/2013*00225	40mm	AZ452 Serie	MA011 Serie	28,6mm

Fahrzeughersteller	Fz. Typ	Handelsbezeichnung	ABE / EG-BE-Nr.	Höhe über Gabelbrücke bis Mitte der Einspannstelle	Lenkerklemmung	Lenkerausführung	Lenker Ø an der Einspannstelle
Buell	XB1	XB9S, XB12S, XB9SX	e4*92/61*0139 e4*2002/24*0139	34mm	AZ600	MA005 MA006 MA008 MA009 MA010 MA011	28,6mm
	XB2	XB12Ss, XB12X, XB12STT, XB12S	e4*2002/24*0450				

Fahrzeughersteller	Fz. Typ	Handelsbezeichnung	ABE / EG-BE-Nr.	Höhe über Gabelbrücke bis Mitte der Einspannstelle	Lenkerklemmung	Lenkerausführung	Lenker Ø an der Einspannstelle
Ducati	M	Monster 600, 750, 900	G802	24mm	AZ405	MA005 MA006 MA010 MA011	28,6mm
	M3	Monster 600	e1*92/61*00025				
	M1	Monster 750	e1*92/61*00052				
	M2	Monster 900	e1*92/61*00051				
	M4	Monster 620, 750, 800, 900, 1000, S4, S4R	e3*92/61*00030				
	M4	Monster 400, 620, 695, S2R, S2R 800, S2R 1000, S4R, S4RS	e3*2002/24*0281				
	A1	Multistrada 1000	e3*92/61*00167	42mm 60mm 24mm 32mm	AZ402 AZ403 AZ405 AZ432	MA005 MA006 MA010 MA011	28,6mm
	A1	Multistrada 620, 800, 1000, 1100	e3*2002/24*0283	42mm 60mm 24mm 32mm	AZ402 AZ403 AZ405 AZ432 Serie	MA005 MA006 MA010 MA011	28,6mm
	B1	Hypermotard 1100, 1100S Hypermotard 796, 1100EVO, 1100EVO SP	e3*2002/24*0458	42mm 60mm 32mm	AZ402 AZ403 AZ432 Serie	MA005 MA006 MA010 MA011	28,6mm
	B2	Hypermotard, Hyperstrada	e9*2002/24*0601	42mm 60mm 32mm	AZ402 AZ403 AZ432	MA005 MA006 MA008 MA009 MA010 MA011	28,6mm
B2	Hypermotard SP	e9*2002/24*0601	60mm	AZ403 Serie	MA011 MA015	28,6mm	
BB	Hypermotard 950, 950S	e9*168/2013*11287	42mm	AZ402	MA006 MA009 Serie	28,6mm	

Fahrzeughersteller	Fz. Typ	Handelsbezeichnung	ABE / EG-BE-Nr.	Höhe über Gabelbrücke bis Mitte der Einspannstelle	Lenkerklemmung	Lenkerausführung	Lenker Ø an der Einspannstelle
Ducati	4B	Hypermotard 698 Mono Rve	e49*168/2013*00110	60mm	AZ403	Serie	28,6mm
	5B	Hypermotard 698 Mono	e49*168/2013*00112	60mm	AZ403	Serie	28,6mm
	1B	Hypermotard 950, 950 SP	e49*168/2013*00070	42mm	AZ402	Serie	28,6mm
	2B	Hypermotard 950, 950 SP	e49*168/2013*00072	42mm	AZ402	Serie	28,6mm
	3B	Hypermotard 950, 950 SP	e49*168/2013*00073	42mm	AZ402	Serie	28,6mm
	A2	Multistrada 1200, 1200S	e3*2002/24*0563	24mm (Ober- schale)	AZ201	MA005 MA006 MA008 MA009 MA010 MA011 Serie	28,6mm
	A3	Multistrada 1200, 1200S, 1200S Touring, 1200S Pikes Peak, 1200S Granturismo	e24*2002/24*0139	24mm (Ober- schale)	AZ201	Serie	28,6 mm
M5	Monster 696, Monster 796, Monster 1100, Monster 1100S, Monster 1100 Evo	e3*2002/24*0497	42mm 32mm 60mm	AZ402 AZ432 AZ403	MA005 MA006 MA010 MA011 Serie	28,6 mm	
	M6	Ducati Monster 1200, 1200S	e9*2002/24*6025	52mm 42mm 60mm	AZ202 Serie AZ402 AZ403	MA011 MA015 Serie	28,6 mm
M6	Ducati Monster 821, 821 Dark	e9*2002/24*6025	52mm 42mm 60mm	AZ202 AZ402 AZ403	MA011 MA015	28,6 mm	
MC	Monster 821	e9*168/2013*11002	52 mm	AZ202	MA011 MA015	28,6 mm	

Fahrzeughersteller	Fz. Typ	Handelsbezeichnung	ABE / EG-BE-Nr.	Höhe über Gabelbrücke bis Mitte der Einspannstelle	Lenkerklemmung	Lenkerausführung	Lenker Ø an der Einspannstelle
Ducati	1M	Monster 937, Monster 937 Plus	e3*168/2013*00051	42 mm	AZ402 Serie	MA006 MA009 Serie	28,6 mm

Fahrzeughersteller	Fz. Typ	Handelsbezeichnung	ABE / EG-BE-Nr.	Höhe über Gabelbrücke bis Mitte der Einspannstelle	Lenkerklemmung	Lenkerausführung	Lenker Ø an der Einspannstelle
Ducati	KB	Scrambler Desert Sled	e49*168/2013*00019	44.5mm	AZ203	MA006 MA009	28,6 mm
	KE	Scrambler Desert Sled	e49*168/2013*00030	44.5mm	AZ203	MA006 MA009	
	KC	Scrambler Full Throttle, MACH 2.0	e49*168/2013*00017	44.5mm	AZ203	MA006 MA009	
	KC	Scrambler Full Throttle, MACH 2.0	e49*168/2013*00018	44.5mm	AZ203	MA006 MA009	
	KC	Scrambler Icon 800, Classic	e49*168/2013*00029	44.5mm	AZ203	MA006 MA009	
	KA	Scrambler 400	e49*168/2013*00001	44.5mm	AZ203	MA006 MA009	
	K1	Scrambler	e9*2002/24*6054	44.5mm 42mm	AZ203 AZ402	MA006 MA009	
	K1	Scrambler	H9*2002/24*6053	44.5mm 42mm	AZ203 AZ402	MA006 MA009	
	1X	Desert X	e49*168/2013*00094	60mm	AZ403	Serie	
	1X	Desert X	e49*168/2013*00095	60mm	AZ403	Serie	
	F1	Streetfighter, Streetfighter S	e3*2002/24*0539	23mm	AZ200 Serie	MA005 MA006 MA009 MA010 MA011 Serie	28,6 mm
	F1	Streetfighter 848	e3*2002/24*0539	23mm	AZ200 Serie	MA009	28,6 mm

Fahrzeug-hersteller	Fz. Typ	Handels-bezeichnung	ABE / EG-BE-Nr.	Höhe über Gabelbrücke bis Mitte der Einspannstelle	Lenker-klemmung	Lenker-ausführung	Lenker-Ø an der Einspann-stelle
Harley-Davidson	XL/2	XLH, XLS, XLX, XLH 883, 1100, 1200 S,C, XL53C, XL1200C, XL1200S	C560	60mm	AZ014	Serie	25,4mm
	XL1	XLH1200, XL1200C, XL1200S, XLH883, XL53C, XL883R	e4*92/61*0028	100mm	AZ016		
	XL2	XL883, XL883L, XL883C, XL883R, XL883N, XL1200R, XL1200C, XL1200L, XL1200N, XL1200X	e4*2002/24*0208	140mm	AZ018		
	VR1	VRSCA, VRSCB, VRSCD, VRSCSE, VRSCDX, VRSCX, VRSCAW	e4*92/61*0130 e4*2002/24*0130	100mm	AZ019		
	XL1	XLH1200, XL1200C, XL1200S, XLH883, XL53C, XL883R	e4*92/61*0028	42mm	AZ020		
	XL2	XL883, XL883L, XL883C, XL883R, XL883N, XL1200R, XL1200C, XL1200L, XL1200N, XL1200X, XL1200V, XL1200CA, XL1200CB, XL1200C-ANV, XL1200T	e4*2002/24*0208		AZ430 Serie	MA022 MA026 Serie	25,4mm
	FD1	FXDWG, FXDX, FXDXT, FXDL, FXD, FXDI, FXDXI, FXDLI, FXDWGI, FXDCI	e4*92/61*0029 e4*2002/24*0029				
	FD2	FXDI, FXDBI, FXDCI, FXDLI, FXDWGI, FXDI35, FXDB, FXDC, FXDL, FXDWG, FXDLSE, FXDSE2, FXDF, FXDFSE2, FLD, FXDBA103, FXDBA, FXDL 103, FXDBB 103, FXDBB	e4*2002/24*0414				

Fahrzeughersteller	Fz. Typ	Handelsbezeichnung	ABE / EG-BE-Nr.	Höhe über Gabelbrücke bis Mitte der Einspannstelle	Lenkerklemmung	Lenkerausführung	Lenker Ø an der Einspannstelle	
Harley-Davidson	FS2	FXST, FXSTC, FXSTL, FXSTS, FXS, FXSTF, FXSTI, FXSTSI, FXSTBI, FXSTDI, FLSTCI, FLSTFI, FXSTD, FXSTB, FXSTSB, FXCW, FXGWC, FXSTSSE, FXSTSSE2, FXSTSSE3, FLST, FLSTF, FLSTN, FLSTS, FLSTC, FLSTCI, FLSTNI, FLSTSCI, FLSTSB, FLSTSC, FLSTFI, FLSTFB, FLSTSE, FLSTSE2, FLSTSE3, FLSTCSE, FLSTFSE2, FLS, FXSB103, FXSBSE, FLSTC-ANV, FXSE, FLSTFB-ANV, FXSB, FLSTNSE, FLSS, FLSTFBS	e4*92/61*0002 e4*2002/24*0002	42mm	AZ430 Serie	MA022 MA026 Serie	25,4mm	
		FLSTF, FLSTC, FLSTFB, FLS, FXSB, FLSTN	e4*168/2013*00017					
		FLSTF, FLSTC, FLSTFB, FLS, FXSB, FLSTN	e4*168/2013*00018					
		VRSCA, VRSCB, VRSCD, VRSCAW, VRSCAW-ANV, VRSCDX, VRSCDX-ANV, VRSCSE, VRSCX, VRSCF	e4*92/61*0130 e4*2002/24*0130					
		VRSCR	e4*2002/24*0307					
		FLSTFSE (Modelljahr 2005), FLSTFSE2 (Modelljahr 2006), FLSTF (ab Modelljahr 2007), FXSTSSE (Modelljahr 2007), FXSTSSE2 (Modelljahr 2008), FXSTSSE2 (Modelljahr 2009), FLSTSE, FLSTFB (Modelljahr 2010), FLSTSE2 (Modelljahr 2011), FLSTSE3 (Modelljahr 2012), FXSB, FXSBSE (ab Modelljahr 2013), FLSTNSE (Modelljahr 2014 u. 2015), FLSTFBS (ab Modelljahr 2016), FXSE (ab Modelljahr 2017)	e4*2002/24*0002	70mm	AZ021	Serie	31.8 mm	
		Pan America 1250, Pan America 1250 Special	e4*168/2013*00131	167mm	ZHD155	Serie	31.8 mm	
		RA1						

Fahrzeughersteller	Fz. Typ	Handelsbezeichnung	ABE / EG-BE-Nr.	Höhe über Gabelbrücke bis Mitte der Einspannstelle	Lenkerklemmung	Lenkerausführung	Lenker Ø an der Einspannstelle
Honda	PC34	CB600F,S	K016	42mm	AZ402	MA005	28,6mm
	PC34	CB600F,S	e13*92/61*0020	60mm	AZ403	MA006	
	PC36	Hornet 600	e3*92/61*0101	24mm	AZ405	MA008	
	SC48	Hornet 900	e13*92/61*0051	32mm	AZ432	MA009	
	PC38	CBF600	e3*2002/24*0231			MA010	
	PC41	Hornet 600	e3*2002/24*0454			MA011	
	SD04	AFRICA TWIN 1000	e4*2002/24*3185	60 mm	AZ403	Serie	28,6mm
	SD06	AFRICA TWIN 1000	e4*168/2013*00033	60 mm	AZ403	Serie	28,6mm
	SC60	CB1000R (2008-2012)	e4*2002/24*1912	24 mm	AZ405	MA008 MA009	28,6mm
	SC60	CB1000R (ab 2013)	e4*2002/24*1912	25 mm	AZ501	MA008 MA009 Serie	28,6mm
	SC80	CB1000R	e4*168/2013*00080	24 mm	AZ311	MA006 MA009 Serie	28,6mm
	JC61	MSX125	e13*2002/24*0628	88mm	AZ803	MA008 MA009	28,6mm
	RC75	CB650F	e13*2002/24*0678	24 mm	AZ405	MA005 MA006	28,6mm

Fahrzeughersteller	Fz. Typ	Handelsbezeichnung	ABE / EG-BE-Nr.	Höhe über Gabelbrücke bis Mitte der Einspannstelle	Lenkerklemmung	Lenkerausführung	Lenker Ø an der Einspannstelle
Honda	PC21	VT600	E839	60mm	AZ014	Serie	25,4mm
	RC44	VT750	H714 e4*92/61*0102	100mm	AZ016		
	RC48	VT750DC	e4*92/61*0085	140mm	AZ018		
	RC50	VT750C	e4*2002/24*0239	60mm	AZ019		
	RC43	VF750C	G412	100mm	AZ020		
	SC23	VT1100C	E778 G600				
	SC32	VT1100C2	H027				
	SC39	VT1100C3	K012				

Fahrzeughersteller	Fz. Typ	Handelsbezeichnung	ABE / EG-BE-Nr.	Höhe über Gabelbrücke bis Mitte der Einspannstelle	Lenkerklemmung	Lenkerausführung	Lenker Ø an der Einspannstelle		
Husqvarna	H2	WR125,SM125	e3*92/61*0091	42mm	AZ402	MA005 MA006 MA008 MA009 MA010 MA011	28,6mm		
	H8	TE250,TE450, TE510,SMR450, SMR510	e3*92/61*0100	60mm 24mm 32mm	AZ403 AZ405 AZ432				
	A2	TE610 i.e., SM610 i.e.	e3*2002/24*0482						
	A7	NUDA	e3*2002/24*0585						
	HQV 401	SVARTPILEN 401, VITPILEN 401	e1*168/2013*00064	42mm 60mm	AZ402 AZ403			MA009	28,6mm

Fahrzeughersteller	Fz. Typ	Handelsbezeichnung	ABE / EG-BE-Nr.	Höhe über Gabelbrücke bis Mitte der Einspannstelle	Lenkerklemmung	Lenkerausführung	Lenker Ø an der Einspannstelle
Kawasaki	ZR750J	Z750,Z750S	e1*92/61 0197	42mm	AZ402	MA005 MA006 MA008 MA009 MA010 MA011	28,6mm
	ZR750L	Z750	e1*2002/24*0309	60mm 24mm 32mm	AZ403 AZ405 AZ432		
	ZR750N ZR750P	Z750R	e1*2002/24*0487				
	ZR800A	Z800,Z800 ABS	e4*2002/24*2908				
	ZR800C	Z800e,Z800e ABS	e4*2002/24*2909				
	ZRT00A	Z1000	e1*92/61 0172				
	ZRT00B	Z1000	e4*2002/24*1275				
	ER650C	ER6N, ER6N ABS	e1*2002/24*0409				
	EX650E	ER6F, ER6F ABS	e1*2002/24*0538				
	ZT00A	VERSYS 1000	e1*2002/24*0540				
	EX650A	ER6F	e1*2002/24*0269				
	EX650C	ER6F, ER6F ABS	e1*2002/24*0417				
	ER650H	Z650	e1*168/2013*00037			Serie	28.6mm
	ER650K	Z650, Z650 PERFORMANCE	e1*168/2013*00180			Serie	28.6mm
	ZR900B	Z900	e1*168/2013*00043			Serie	28.6mm
	ZR900K	Z900RS, Z 900 RS CAFE RACER	e1*168/2013*00238			Serie	28.6mm
	ZR900C	Z900RS	e1*168/2013*00057			Serie	28.6mm
	ZR900H	Z900, Z900A2, Z900 PERFORMANCE Z900A2 PERFORMANCE	e1*168/2013*00177			Serie	28.6mm

Fahrzeughersteller	Fz. Typ	Handelsbezeichnung	ABE / EG-BE-Nr.	Höhe über Gabelbrücke bis Mitte der Einspannstelle	Lenkerklemmung	Lenkerausführung	Lenker Ø an der Einspannstelle
Kawasaki	ZRT00D	Z1000, Z1000ABS	e4*2002/24*2374	21mm (Oberschale)	AZ310	MA005 MA006 MA008 MA009 MA010 MA011	28,6mm
	EX650K	NINJA650	e1*168/2013*00039	42mm 60mm	AZ402 AZ403	MA009	28.6mm

Fahrzeughersteller	Fz. Typ	Handelsbezeichnung	ABE / EG-BE-Nr.	Höhe über Gabelbrücke bis Mitte der Einspannstelle	Lenkerklemmung	Lenkerausführung	Lenker Ø an der Einspannstelle
KTM	KTM LC8 EFI	990 Super Duke, 990 Super Duke R	e1*2002/24*0232	42mm 60mm 32mm	AZ402 AZ403 AZ432	MA005 MA006 MA008 MA009 MA010 MA011	28,6mm
		690 Prestige	E1*2002/24*0354				
	KTM IS DUKE	125DUKE, 125DUKE ABS, 200DUKE, 200DUKE ABS, 390DUKE, 390DUKE ABS	e1*2002/24*0512	42mm 60mm	AZ402 AZ403	MA005 MA006 MA008 MA009	28.6 mm
		KTM 790 DUKE 790	e1*168/2013*00063	42mm	AZ407	MA009	28.6

Fahrzeughersteller	Fz. Typ	Handelsbezeichnung	ABE / EG-BE-Nr.	Höhe über Gabelbrücke bis Mitte der Einspannstelle	Lenkerklemmung	Lenkerausführung	Lenker Ø an der Einspannstelle
Moto Guzzi	LS	Griso 850/1100	e11*2002/24*0211	42mm 60mm 24mm 32mm	AZ402 AZ403 AZ405 AZ432	MA005 MA006 MA008 MA009 MA010 MA011	28,6 mm
	MC	V7 Stone 850	e49*168/2013*00075	60mm	AZ403	MA009 MA015	28,6 mm
	KV1	V7 III Stone 750	e1*168/2013*00130	60mm	AZ403	MA009 MA015	28,6 mm
	KZ	V7 Stone Centenario	e49*168/2013*00063	42mm 60mm	AZ402 AZ403	MA009 MA015	28,6 mm
	LD	V7 STONE	e11*168/2013*00254 e11*168/2013*00251	42mm 60mm	AZ402 AZ403	MA009	28,6 mm

Fahrzeughersteller	Fz. Typ	Handelsbezeichnung	ABE / EG-BE-Nr.	Höhe über Gabelbrücke bis Mitte der Einspannstelle	Lenkerklemmung	Lenkerausführung	Lenker Ø an der Einspannstelle
MV Agusta	B3	Brutale 675 Brutale 800	e3*2002/24*0590	42mm 60mm 24mm 32mm	AZ402 AZ403 AZ405 AZ432	MA005 MA006 MA008 MA009 MA010 MA011	28,6 mm
	B1	Brutale 675	e9*168/2013*11001	42mm 60mm	AZ402 AZ403	MA006 MA009	28,6 mm
	B3	Brutale Dragster 800	e3*2002/24*0590	42mm	AZ402	MA008 MA009	28,6 mm
	S3	Rivale800, Rivale 800ABS	e3*2002/24*0590	75mm	Serie AZ701	MA008 MA009 Serie	28,6 mm

Fahrzeughersteller	Fz. Typ	Handelsbezeichnung	ABE / EG-BE-Nr.	Höhe über Gabelbrücke bis Mitte der Einspannstelle	Lenkerklemmung	Lenkerausführung	Lenker Ø an der Einspannstelle	
Suzuki	WVA8	GSF600	e4*92/61*0060	42mm	AZ402	MA005 MA006 MA008 MA009 MA010 MA011	28,6mm	
	WVA9	GSF1200	e4*92/61*0086	60mm 24mm 32mm	AZ403 AZ405 AZ432			
	WVBN	GSX1400	e4*92/61*0116					
	WVB5	GSF650 Bandit	e4*2002/24*0359					
	WVCB	GSF Bandit 1200A/ GSF Bandit 1000SA	e4*2002/24*0850					
	AV	SV650.SV650S	K329					
	GN77B	GSF600	H008					
	GV75A	GSF1200	H344					
	WVBY	SV650S/SU	e4*92/61*0192					
	WVBX	SV1000	e4*92/61*0191					
	WVCJ	Bandit 650/S	e4*2002/24*1342					
	WVCH	Bandit 1250/S	e4*2002/24*1300					
	C5	GSR-750, A, ABS	e4*2002/24*2594					
	WVB9	GSR600	e4*2002/24*0721					
	VX51L	VS1400	E565		60mm	AZ014	Serie	25,4mm
	VN51B	VS600	G973		100mm	AZ016		
	VR51B	VS750	E116					
	VS52B	VS800	F948		140mm	AZ018		
	WVBM	VL800	e4*92/61*0109					
	AF	VZ800	H584		60mm	AZ019		
AL	VL1500	H968						
WVAL	VL1500	e1*92/61*00099		100mm	AZ020			

Fahrzeughersteller	Fz. Typ	Handelsbezeichnung	ABE / EG-BE-Nr.	Höhe über Gabelbrücke bis Mitte der Einspannstelle	Lenkerklemmung	Lenkerausführung	Lenker Ø an der Einspannstelle
Suzuki	WDD0	DL1000 XT V-STROM	e4*168/2013*00053	42mm	AZ402	Serie	28,6mm
	WEKO	GSX-S1000	e6*168/2013*00087	42mm	AZ402	MA006	28,6mm
		GSX-S1000 T, GSX-S1000 S		60mm	AZ403	MA009	
	WEK1	GSX-S950W	e6*168/2013*00105	42mm	AZ402	MA006	28,6mm
				60mm	AZ403	MA009	
	WEK2	GSX-S950U	e6*168/2013*00104	42mm	AZ402	MA006	28,6mm
				60mm	AZ403	MA009	
	WC50	GSX-S750	e4*168/2013*00037	42mm	AZ402	Serie	28,6mm
	WC51	GSX-S750 W	e4*168/2013*00092	42mm	AZ402	Serie	28,6mm
	WC52	GSX-S750 U	e4*168/2013*00093	42mm	AZ402	Serie	28,6mm
	DG	GSX-S1000	e4*2002/24*3135		Serie	MA006 MA009	28,6mm

Fahrzeughersteller	Fz. Typ	Handelsbezeichnung	ABE / EG-BE-Nr.	Höhe über Gabelbrücke bis Mitte der Einspannstelle	Lenkerklemmung	Lenkerausführung	Lenker Ø an der Einspannstelle
Triumph	908MD	Bonneville T100	e11*92/61*00030 e11*2002/24*0123	42mm	AZ430 Serie	MA022 MA026 Serie	25,4mm
	908MF	Bonneville T100	e11*2002/24*0609	42mm	AZ430 Serie	MA022 MA026 Serie	25,4mm
	986ME 986ME2 987ME2	Thrupton Thrupton 865	e11*2002/24*0109 e11*2002/24*0625	42mm	AZ430	Serie	25,4mm
	D67LD L67LR	Street Triple Street Triple, Street Triple ABS, Street Triple R, Street Triple R ABS	e11*2002/24*0611 e11*2002/24*1512	42mm 60mm 24mm 32mm	AZ402 AZ403 AZ405 AZ432	MA005 MA006 MA008 MA009 MA010 MA011	28,6mm
	L67LR3	Street Triple, Street Triple ABS	e11*2002/24*1533				
	T509	Speed Triple	H682				
	595N	Speed Triple	e11*92/91*0041				
	515NJ	Speed Triple	e11*92/91*0135 e11*2002/24*0135 e11*2002/24*0439				
	A08	Tiger800, Tiger 800xc	e11*2002/24*1048				
	515NV	Speed Triple	e11*2002/24*1049				

Fahrzeughersteller	Fz. Typ	Handelsbezeichnung	ABE / EG-BE-Nr.	Höhe über Gabelbrücke bis Mitte der Einspannstelle	Lenkerklemmung	Lenkerausführung	Lenker Ø an der Einspannstelle
Triumph	HD01	Street Triple R, RS, S	e11*168/2013*00248	42 mm	AZ402	MA006 MA009	28.6 mm
	HD04	Street Triple RS Street Triple R, Street Triple 765 Moto2 Edition, Street Triple S	e9*168/2013*11378	42 mm	AZ402 Serie	MA006 MA009 Serie	28.6 mm
	NN02	Speed Triple 1050 RS Speed Triple 1050 S	e11*168/2013*00294	42mm 60mm	AZ402 AZ403 Serie	MA006 MA009 MA015 Serie	28.6 mm
	PB01	Speed Triple RS 1200 Speed Triple RS	e9*168/2013*11690	42mm 60mm	AZ402 AZ403 Serie	MA006 MA009 MA015 Serie	28.6 mm
	L67LR L67LR3	Street Triple RX	e11*2002/24*1512	42 mm	AZ402 Serie	MA005 MA006 MA008 MA009 MA015	28.6 mm
	DU01	Bonneville T120	e11*168/2013*00207	42 mm	AZ430	Serie	25,4mm
	DU01	Bonneville T120	e9*168/2013*11259	42 mm	AZ430	Serie	25,4mm
	DP01	Street Twin	e11*168/2013*00204	42 mm	AZ402	MA011	28.6 mm
	NN01	Speed Triple 1050 S	e11*168/2013*00205	42 mm	AZ402	Serie	28.6 mm

Fahrzeughersteller	Fz. Typ	Handelsbezeichnung	ABE / EG-BE-Nr.	Höhe über Gabelbrücke bis Mitte der Einspannstelle	Lenkerklemmung	Lenkerausführung	Lenker Ø an der Einspannstelle
Triumph	DS01	Scrambler 1200 XC	e5*168/2013*00014	42 mm 60 mm	AZ402 AZ403 Serie	MA006 MA009 Serie	28.6 mm
	DD01	Speed Twin 1200	e5*168/2013*00013	42 mm 60 mm	AZ402 AZ403 Serie	MA006 MA009 MA015 Serie	28.6 mm
	DD04	Speed Twin 1200	e9*168/2013*11746	42 mm 60 mm	AZ402 AZ403 Serie	MA006 MA009 MA015 Serie	28.6 mm

Fahrzeughersteller	Fz. Typ	Handelsbezeichnung	ABE / EG-BE-Nr.	Höhe über Gabelbrücke bis Mitte der Einspannstelle	Lenkerklemmung	Lenkerausführung	Lenker Ø an der Einspannstelle	
Yamaha	RJ03	FZ600 Fazer	K265	42mm	AZ402	MA005 MA006 MA008 MA009 MA010 MA011 MA015 MA016	28,6mm	
	RJ05	FZ600 Fazer	e13*92/61*0060	60mm 24mm 32mm Serie	AZ403 AZ405 AZ432 Serie			
	RJ07	FZ6 Fazer	e13*92/61*0072					
	RN06	FZS1000	e1*92/61*00103					
	RJ19	XJ6	e13*2002/24*0323					
	4PU	XJR1200/SP	G978					
	RP02	XJR1300/SP	K266					
	RN16	FZ1 Fazer, FZ1	e13*2002/24*0040					
	RN25	FZ8, FZ8 Fazer	e13*2002/24*0393					
	RJ14	FZ6	e13*2002/24*0111					
	RP19	XJR1300	e13*2002/24*0168					
	RN16	FZ1 Fazer, FZ1	e13*2002/24*0040		42mm 32mm	AZ402 AZ432	MA005 MA006 MA008 MA009 MA010 MA011	28,6mm
	RP12	MT01	e13*2002/24*0027		63mm 42mm 60mm 32mm	AZ110 AZ402 AZ403 AZ432	MA005 MA006 MA007 MA008 MA009 MA010 MA011	28,6mm
	VN03	XV950, XV950ABS, XV950R, XV950R ABS	e13*2002/24*0640		42mm	AZ430 Serie	MA022 MA026 Serie	25,4mm

Fahrzeug-hersteller	Fz. Typ	Handels-bezeichnung	ABE / EG-BE-Nr.	Höhe über Gabelbrücke bis Mitte der Einspannstelle	Lenker-klemmung	Lenker-ausführung	Lenker Ø an der Einspann-stelle	
Yamaha	RN80	XSR900	e13*168/2013*01217	60mm	AZ403	MA009	28,6mm	
	VN07	XV950, XV950R	e13*168/2013*00058	42mm	AZ430	Serie	25,4mm	
	RH07	MT-03	e13*2002/24*0741	42mm	AZ402	MA006	28,6mm	
	RH12	MT-03	e13*168/2013*00164	42mm	AZ402	MA006	28,6mm	
	RH21	MT-03	e13*168/2013*01244	42mm	AZ402	MA006	28,6mm	
	DM07	TENERE 700	e13*168/2013*00648	60mm	AZ403	Serie	28,6mm	
	DM08	TENERE 700	e13*168/2013*00649	60mm	AZ403	Serie	28,6mm	
	DM11	TENERE 700	e13*168/2013*00986	60mm	AZ403	Serie	28,6mm	
	4VR	XVS650	H634	60mm	AZ014	Serie	25,4mm	
	4XR	XVS650	H635	100mm	AZ016			
	VM02	XVS650A	H943	140mm	AZ018			
	VM03	XVS650	e1*92/61*0094	60mm	AZ019			
	VP05	XVS1100	e1*92/61*0072	100mm	AZ020			
	VP16	XVS1100	e13*92/61*0059					
	VP08	XV1600	K370					
				e1*92/61*0029				
	RN43	MT-09		e13*168/2013*00002		Serie	MA009	28,6mm
	RN45	MT-10		e11*168/2013*00008		Serie	MA009	28,6mm
	RN43	XSR900		e11*168/2013*00002		Serie	MA006	28,6mm
	RM11	XSR700		e11*168/2013*00003		Serie	MA009	28,6mm
RH12	MT-03		e13*168/2013*00164	42mm	AZ402	MA006	28,6mm	

Fahrzeug-hersteller	Fz. Typ	Handels-bezeichnung	ABE / EG-BE-Nr.	Höhe über Gabelbrücke bis Mitte der Einspannstelle	Lenker-klemmung	Lenker-ausführung	Lenker-Ø an der Einspann-stelle
Yamaha	RN87	MT-09, SP	e13*168/2013*01865	60mm	Serie AZ403	MA009	28,6mm
	RN88	MT-09, SP	e13*168/2013*01962	60mm	Serie AZ403	MA009	28,6mm
	RN89	MT-09, SP	e13*168/2013*01998	60mm	Serie AZ403	MA009	28,6mm
	RN90	MT-09, SP	e13*168/2013*01999	60mm	Serie AZ403	MA009	28,6mm
	RN91	MT-09, SP	e13*168/2013*02000	60mm	Serie AZ403	MA009	28,6mm
	RN92	MT-09, SP	e13*168/2013*02001	60mm	Serie AZ403	MA009	28,6mm

Fotoblatt



Lenkerhalter, Ausführung AZ200



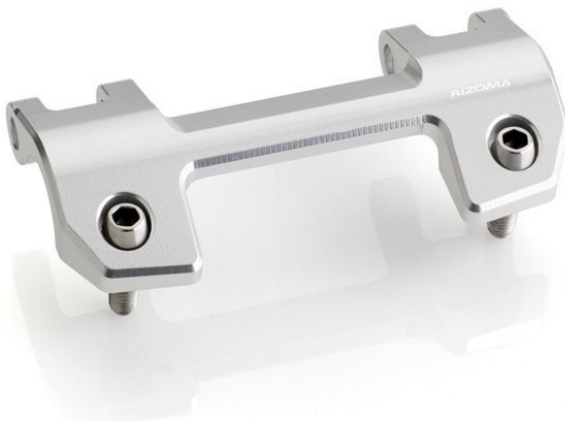
Lenkerhalter, Ausführung AZ201



Lenkerhalter, Ausführung AZ600



Lenkerhalter, Ausführung AZ110



Lenkerhalter, Ausführung AZ310



Lenkerhalter, Ausführung AZ403



Lenkerhalter, Ausführung AZ450



Lenkerhalter, Ausführung AZ451



Lenkerhalter, Ausführung AZ452



Lenkerhalter, Ausführung AZ202



Lenkerhalter, Ausführung AZ701



Lenkerhalter, Ausführung AZ019/AZ020



Lenkerhalter, Ausführung AZ402



Lenkerhalter, Ausführung AZ405



Lenkerhalter, Ausführung AZ014/AZ016/AZ018



Lenkerhalter, Ausführung AZ432



Lenkerhalter, Ausführung AZ501



Lenkerhalter, Ausführung AZ430



Lenkerhalter, Ausführung AZ803



Lenkerhalter, Ausführung AZ203



Lenkerhalter, Ausführung AZ021



Lenkerhalter, Ausführung AZ453



Lenkerhalter, Ausführung AZ454 zu montieren mit AZ453



Lenkerhalter, Ausführung AZ311

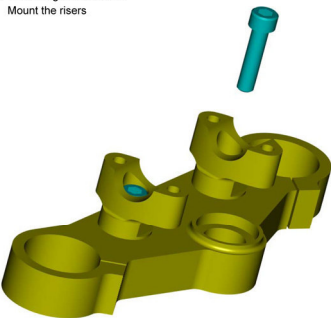
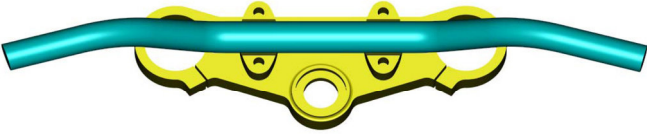
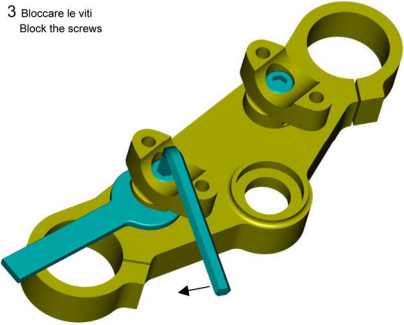
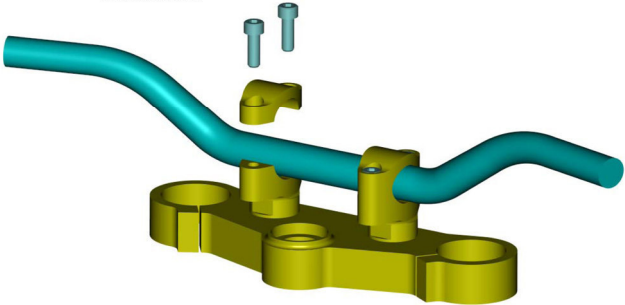



Lenkerhalter, Ausführung AZ407



Lenkerschale ZBW111

Montageanleitung

<p>1 Montare gli alzamanubri Mount the risers</p> 	<p>2 Allineare gli alzamanubri Aligning the risers</p> 
<p>3 Bloccare le viti Block the screws</p> 	<p>4 Bloccare il manubrio Block the handlebars</p> 

RIZOMA 

ALZAMANUBRI
RISERS

cod.art.
AZ402/AZ403

rizoma.com